

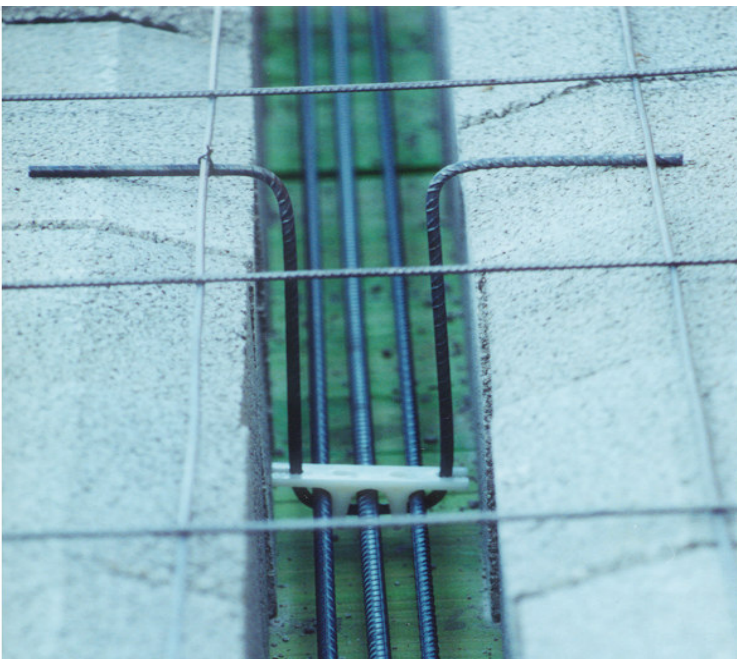
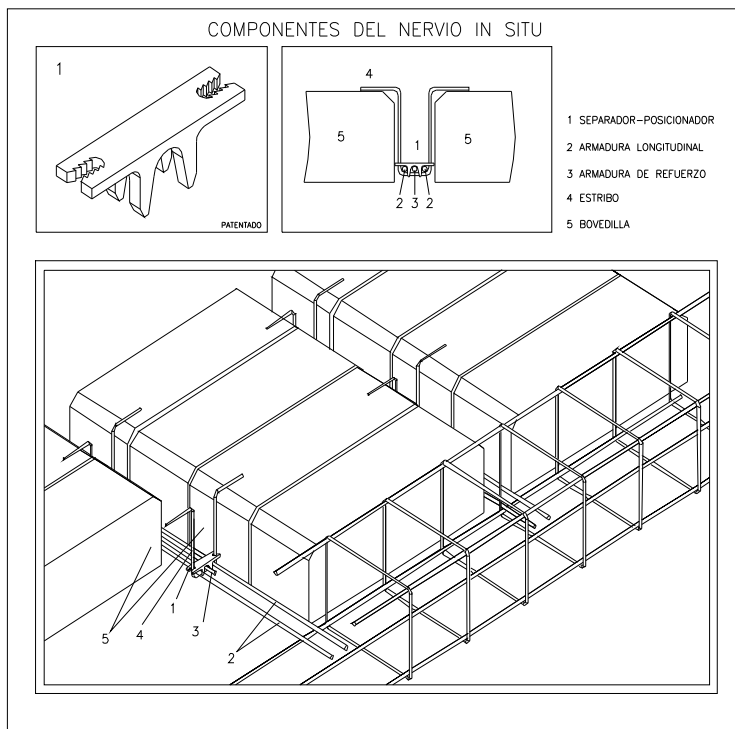
STEEL BETON

NERVIO IN SITU SBESA

ASTILLERO: TF: 942541200
FAX: 942558072
e-mail :steel_beton@sbesa.es

GALLARTA: TF: 946361608
FAX: 946361908
e-mail: sbesabiz@sbesa.es

MADRID: TF: 913152175
FAX: 913140194
e-mail: sbesamadrid@sbesa.es



CARACTERÍSTICAS TÉCNICAS

-Dos (2) redondos por nervio anclados en las vigas + un redondo de refuerzo a partir de $L \sim 3$ m según cálculo.

-Separación entre redondos asegurada por el separador-posicionador (*patentado*)

-Recubrimiento de armaduras asegurado por el estribo.

MONTAJE EN OBRA

-Rapidez en la colocación con el consiguiente ahorro de mano de obra (se elimina el atado de barras), no se necesita grúa, cada nervio lo maneja un solo operario.

SEGURIDAD LABORAL

-El encofrado de toda la superficie del forjado incrementa la seguridad laboral

COSTE

-El incremento de la superficie encofrada y el ligero incremento de hormigón en nervios se compensa con la no necesidad de la zona macizada Art. 7.1.3. de la EF-96, la no necesidad del enlace de las viguetas con el apoyo Art. 7.1. de la EF-96 y la supresión de las vigueta

STEELBETON (Ingeniería):

-Oficina de cálculo para todo tipo de estructuras

-Resolución de gestiones técnicas con las O.C.T. (Seguro decenal).

Febrero 2001